

DAL 1980

walkable®



Home

Azienda

Plantari a lievitazione: ·

Diagnostica posturale

Contatti

Per conoscere i punti vendita specializzati contattare [SPONSOR](#) →

[versione stampabile](#)

[invia questa pagina](#)

WALKABLE PHOTO TEST

WALKABLE PHOTO-TEST, brevetto internazionale della SPONSOR, documenta in modo impeccabile ed economico l'assetto dei calcagni e fornisce i valori degli spessori dei cunei necessari per la loro normalizzazione posturale.

Agevolati dall'impiego di apposite talloniere removibili, si faranno posizionare i piedi in modo naturale sulla pedana graduata rilevandone i gradi di portamento (**ANGLETEST**). (fig. 1).

Rimosse le talloniere, si fotograferanno i calcagni utilizzando una speciale macchina fotografica digitale e fissata ad un supporto scorrevole su una base dotata di riferimenti graduati simili e diametralmente opposti a quelli per i piedi, (fig. 2).

Grazie pertanto alle caratteristiche della pedana, si effettueranno, senza bisogno di "mirare", due scatti (uno per piede, inquadrati secondo il loro asse longitudinale).

Un apposito "leggio" ed una pellicola trasparente scorrevole dotata di linee con diversi gradi d'inclinazione (0-18°) (fig. 4) consentiranno di rilevare con esattezza i gradi di valgismo o varismo dei retro piedi (linea tangente il malleolo ed il lato interno del calcagno (piede sinistro = 12°).

Sul "leggio" è riportata una tabella che indica lo spessore del cuneo supinatore/pronatore in funzione della misura della calzatura e dei gradi d'inclinazione. (Es.: calzatura 39-41, inclinazione 12° = mm.9,7).



fig. 1



fig. 2

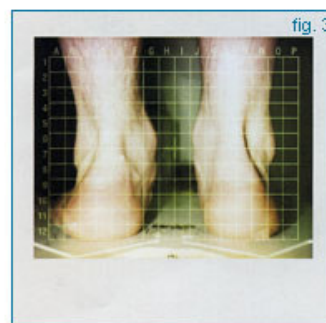


fig. 3



fig. 4

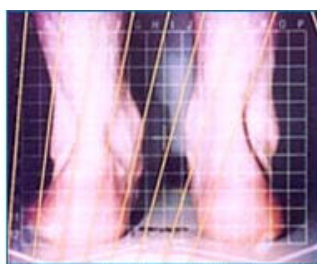


CONTROLLI POSTURALI PERIODICI

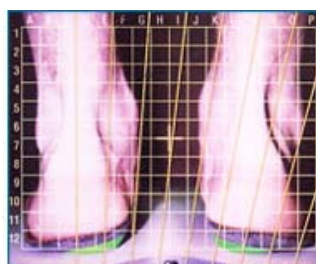
I controlli posturali periodici sono necessari per documentare nel tempo l'evoluzione posturale dei piedi

Recupero posturale (75%) su piedi con marcato valgismo e rigidità di caviglia.

trattati secondo una particolare metodica.



Prima (sinistro = 12° destro = 10°)



Dopo (sinistro = 4° destro = 3°,5)

[TORNA ALLA DIAGNOSTICA POSTURALE →](#)

SPONSOR SRL

Via Feltrina Centro, 113 - 31044 Montebelluna (TV) ITALIA - Tel. +39 0423 301 771 - Fax +39 0423 601 750 - E-mail: info@sponsorsrl.it