

DAL 1980

walkable®



[Home](#)

[Azienda](#)

[Plantari a lievitazione:](#)

[Diagnostica posturale](#)

[Contatti](#)

Per conoscere i punti vendita specializzati contattare [SPONSOR](#) →

 [versione stampabile](#)

 [invia questa pagina](#)

CARTA PODOGRAFICA WALKABLE

La **CARTA PODOGRAFICA WALKABLE** evidenzia graficamente l'appoggio plantare per valutarne la superficie e l'intensità dei carichi.

Per maggiori informazioni [cliccare qui](#) →



WALKABLE ANGLE-TEST

WALKABLE ANGLE TEST è l'attrezzo per la valutazione dell'angolo di portamento dei piedi.

Per maggiori informazioni [cliccare qui](#) →



WALKABLE PHOTO TEST

WALKABLE PHOTO-TEST documenta in modo impeccabile ed economico l'assetto dei calcagni e fornisce i valori degli spessori dei cunei necessari per la loro normalizzazione posturale.

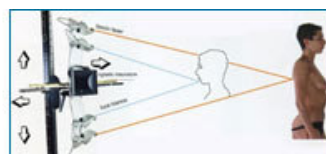
Per maggiori informazioni [cliccare qui](#) →



WALKABLE PHOTO POSTURAL TEST

WALKABLE PHOTO POSTURAL TEST è il dispositivo per l'esame fotografico della postura e del portamento.

Per maggiori informazioni [cliccare qui](#) →



T.A.P. TAVOLETTE DI ASSETTO PIEDE

WALKABLE T.A.P. (tavolette di assetto piede) è stato ideato per interpretare il reale assetto del piede.

Per maggiori informazioni [cliccare qui](#) →

**IN ARRIVO LA NUOVA VERSIONE
(CON UN PALMARE PER LA LETTURA DEI DATI)**



WALKABLE BALANCE 3

WALKABLE BALANCE 3 è l'unico strumento e sistema al mondo per il rilevamento dell' "ETEROMETRIA FUNZIONALE" degli arti inferiori allo scopo di mettere il soggetto nella condizione di massima decontrazione e relax in posizione eretta e in appoggio bipodalico.

Per maggiori informazioni [cliccare qui](#) →



SPONSOR SRL

Via Feltrina Centro, 113 - 31044 Montebelluna (TV) ITALIA - Tel. +39 0423 301 771 - Fax +39 0423 601 750 - E-mail: info@sponsorsrl.it